

Mediendesign

Prof. Dr. Eduard Heindl, HS-Furtwangen, Fakultät Wirtschaftsinformatik
Studiengang: WNB, WS 2016, Klausur, Zeit: 90 Minuten, Punkte: 100

Vorname:	
Nachname:	
Matr. Nummer:	
Sitzplatz Nr.	
Punkte:	
Note:	

1. Nach welchem Gesetz wächst der Nutzen eines Netzwerks wenn es n Teilnehmer hat und welche Auswirkung hat das, wenn mehrere Netze im Wettbewerb stehen? (5 Punkte)

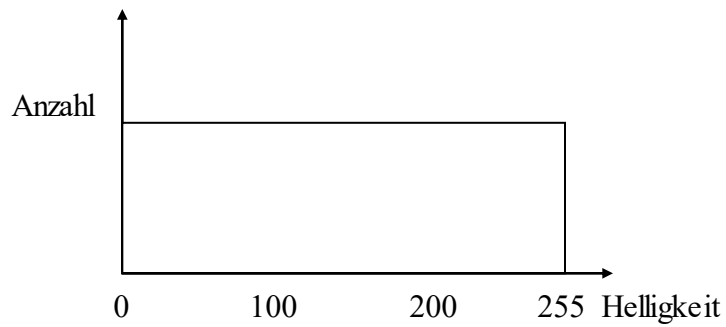
2. Welche Nachteile hat die klassische Radiotechnik als Kommunikationsmedium, nennen Sie drei Aspekte! (3 Punkte)

3. Warum werden in der Druckerei auf den Papierbögen neben den eigentlichen Informationen auch Hilfslinien aufgedruckt? (3 Punkte)

4. Wozu dient die Marginale im Satzspiegel? (2 Punkte)

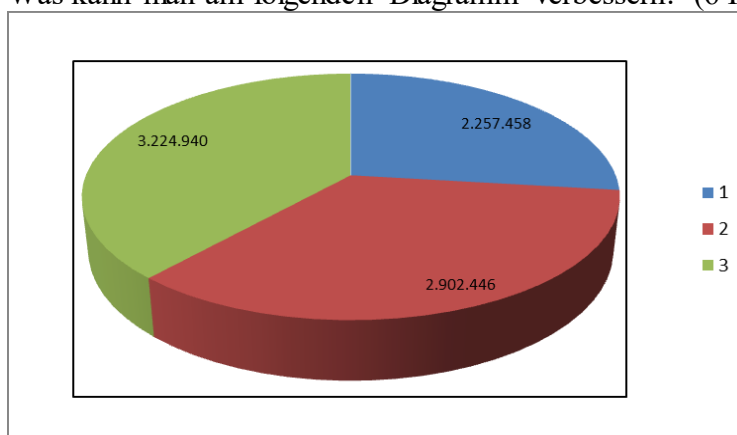
8. Lautstärke wird in dB gemessen, geben Sie an, welchem Wert das jeweilige Geräusch entspricht: (3 Punkte)
- a. Hörschwelle
 - b. Gespräch
 - c. Raketenstart
9. Was ist der Unterschied zwischen Frequenzgang und Dynamik bei der elektronischen Schallaufzeichnung? (4 Punkte)
10. Bei der Fotografie spielt die Blende eine wichtige Rolle, wie ändert sich Tiefenschärfe, Lichtmenge und Belichtungszeit, wenn die Blende kleiner wird? (6 Punkte)
11. In der Fotografie werden immer höhere Auflösungen möglich, nennen Sie drei Probleme, die dabei entstehen! (6 Punkte)
12. Skizzieren Sie die Verarbeitungskette von der Schallquelle bis zum Datenträger bei einer digitalen Tonaufzeichnung! (5 Punkte)

13. Für ein Bild erhalten Sie das folgende Histogramm für die Helligkeit. Wie verändert sich das Histogramm, wenn Sie das Bild aufhellen, wie, wenn es in ein reines schwarz-weiß Bild umgewandelt wird? (4 Punkte)

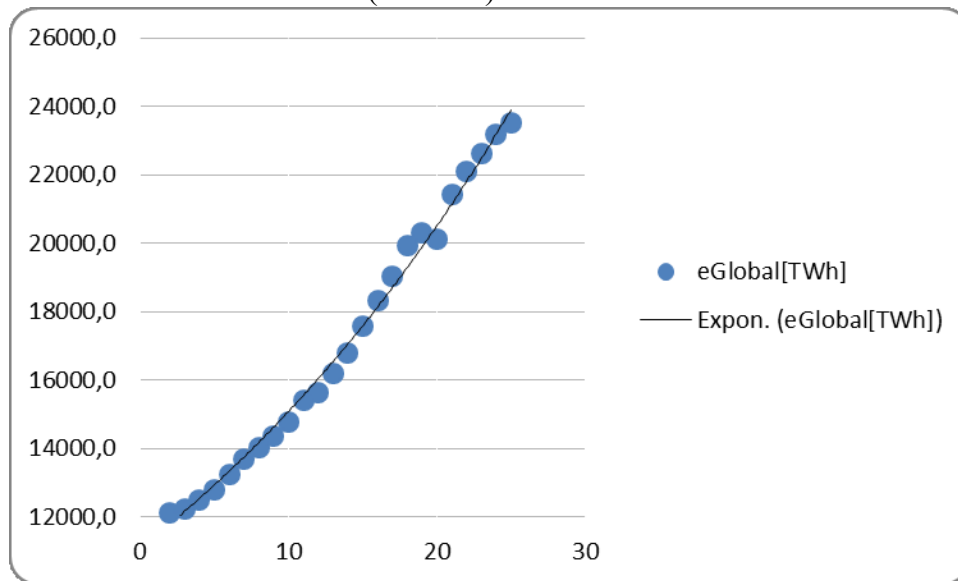


14. Das Bild einer Wolkenkratzerskyline soll ausgerichtet werden, woran orientieren Sie sich? (2 Punkte)

15. Was kann man am folgenden Diagramm verbessern? (6 Punkte)



16. Welche Manipulation wurde im folgenden Diagramm vorgenommen um das Wachstum hervorzuheben? (3 Punkte)



17. Auf einem berührungsempfindlichen Bildschirm sollen Objekte gedreht werden, welche Daten werden dafür benötigt? (6 Punkte)

18. Wie bauen Sie ein Dateneingabefeld auf, in das der Nutzer eine deutsche Postleitzahl eingeben soll? (3 Punkte)

19. Was versteht man unter „sub second response“ und wozu dient das? (4 Punkte)

20. Nennen Sie sechs verschiedene Events, die ein Pointing Device auslösen kann? (6 Punkte)
21. Nennen Sie zwei analoge Eingabeelemente, die bei technischen Geräten verwendung finden. (2 Punkte)
22. Sie wollen auf einer Powerpointfolie Schrift verwenden und prüfen ob diese gut lesbar ist, haben aber keinen Projektor. Was könnten Sie machen? (3 Punkte)
23. Um welchen Faktor vergrößert sich die Datenmenge wenn man statt HDTV UHDTV, bei sonst gleicher Bildqualität, verwendet? (3 Punkte)
24. Mit welchem Verfahren werden in Kinos 3D Filme so wiedergegeben, dass der Besucher einen räumlichen Eindruck erhält? (3 Punkte)
25. Welche Vorteile hat die Erstellung von computergenerierten Filmen? (3 Punkte)

Viel Erfolg!