

1. Notenformel für Dipl.-Ing. (FH)

Eine Klausurarbeit liefert die Punktzahl P . Mit der für die Note 1,0 festgelegten Punktzahl $P_{1,0}$ und der für die Note 4,0 festgelegten Punktzahl $P_{4,0}$ wird mittels Geradengleichung die Note N berechnet:

$$N(P) = 1 + 3 \cdot \left(\frac{P - P_{1,0}}{P_{4,0} - P_{1,0}} \right)$$

Im Normalfall entspricht die Punktzahl $P_{1,0}$ der maximalen Punktzahl (100%), $P_{4,0}$ liegt im Normalfall bei 40% der Punktzahl $P_{1,0}$.

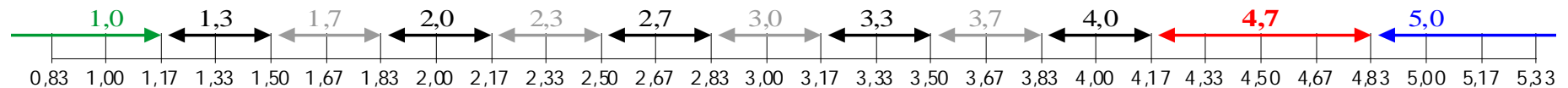
```

Noten = 1 + 3*((Punkte-p1)/(p4-p1));
for z=1:L; n=noten(z);
    if n <= 1+1/6           Note=1.0;   end;
    if n > 1+1/6   if n <= 1+3/6   Note=1.3;   end; end;
    if n > 1+3/6   if n <= 1+5/6   Note=1.7;   end; end;
    if n > 1+5/6   if n <= 2+1/6   Note=2.0;   end; end;
    if n > 2+1/6   if n <= 2+3/6   Note=2.3;   end; end;
    if n > 2+3/6   if n <= 2+5/6   Note=2.7;   end; end;
    if n > 2+5/6   if n <= 3+1/6   Note=3.0;   end; end;
    if n > 3+1/6   if n <= 3+3/6   Note=3.3;   end; end;
    if n > 3+3/6   if n <= 3+5/6   Note=3.7;   end; end;
    if n > 3+5/6   if n <= 4+1/6   Note=4.0;   end; end;
    if n > 4+1/6   if n <= 4+3/6   Note=4.7;   end; end;
    if n > 4+3/6   if n <= 4+5/6   Note=4.7;   end; end;
    if n > 4+5/6           Note=5.0;   end;
    N(z)=Note;
end;
    
```

Stand: 12.10.01

Wer's nachprüfen möchte: der Matlab-Algorithmus für $N(P)$

Bewertung von Prüfungsleistungen: Notenklasse **4,3** wird Notenklasse **4,7** zugeordnet: $4 + 1/6 < 4,7 \leq 4 + 5/6$



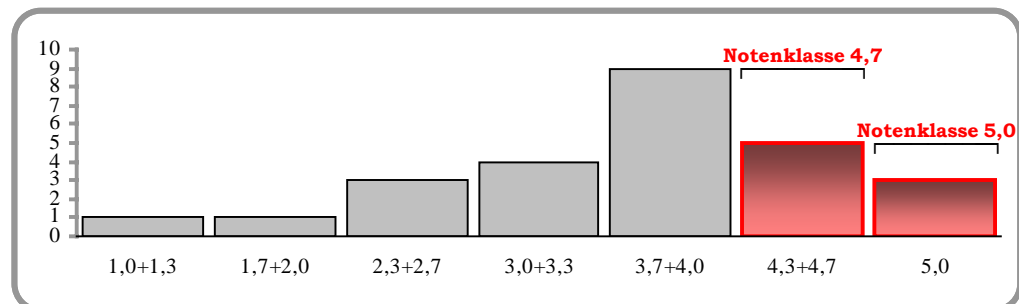
$$\begin{aligned}
 & \text{"1,0"} \leq 1 + 1/6 & 3 + 5/6 < \text{"4,0"} \leq 4 + 1/6 \\
 & 1 + 1/6 < \text{"1,3"} \leq 1 + 1/2 & \dots & 4 + 1/6 < \text{"4,7"} \leq 4 + 5/6 \\
 & 1 + 1/2 < \text{"1,7"} \leq 1 + 5/6 & & 4 + 5/6 < \text{"5,0"}
 \end{aligned}$$

Beispiel: Notenformel für Dipl.-Ing. (FH) – angewendet auf ein reales Klausurbeispiel

P	N	P	N	P	N
20	4.7	88	1.0	60	2.3
47	3.0	56	2.7	50	3.0
14	5.0	19	4.7	28	4.0
25	4.7	37	3.7	10	5.0
75	1.7	54	2.7	31	4.0
30	4.0	47	3.0	25	4.7
39	3.7	19	4.7	30	4.0
9	5.0	30	4.0	39	3.7
45	3.3	27	4.0		

$P_{1,0} = 85$
 $P_{4,0} = 30$

Statistik mit den Notenklassen **(4,7+5,0)** →



2. Notenformel für Bachelor-Abschlüsse

Eine Klausurarbeit liefert die Punktzahl P . Mit der für die Note 1,0 festgelegten Punktzahl $P_{1,0}$ und der für die Note 4,0 festgelegten Punktzahl $P_{4,0}$ wird mittels Geradengleichung die Note N berechnet:

$$N(P) = 1 + 3 \cdot \left(\frac{P - P_{1,0}}{P_{4,0} - P_{1,0}} \right)$$

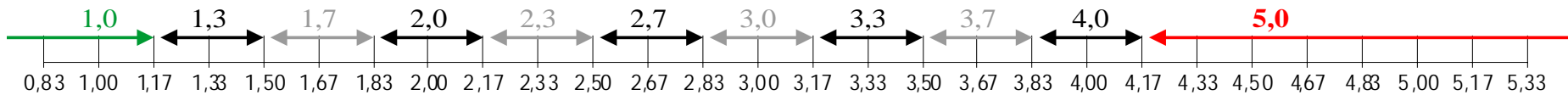
Im Normalfall entspricht die Punktzahl $P_{1,0}$ der maximalen Punktzahl (100%), $P_{4,0}$ liegt im Normalfall bei 40% der Punktzahl $P_{1,0}$.

```
Noten = 1 + 3*((Punkte-p1)/(p4-p1));
for z=1:L; n=noten(z);
    if n <= 1+1/6           Note=1.0;   end;
    if n > 1+1/6   if n <= 1+3/6   Note=1.3;   end; end;
    if n > 1+3/6   if n <= 1+5/6   Note=1.7;   end; end;
    if n > 1+5/6   if n <= 2+1/6   Note=2.0;   end; end;
    if n > 2+1/6   if n <= 2+3/6   Note=2.3;   end; end;
    if n > 2+3/6   if n <= 2+5/6   Note=2.7;   end; end;
    if n > 2+5/6   if n <= 3+1/6   Note=3.0;   end; end;
    if n > 3+1/6   if n <= 3+3/6   Note=3.3;   end; end;
    if n > 3+3/6   if n <= 3+5/6   Note=3.7;   end; end;
    if n > 3+5/6   if n <= 4+1/6   Note=4.0;   end; end;
    if n > 4+1/6   if n <= 4+3/6   Note=4.7;   end; end;
    if n > 4+3/6   if n <= 4+5/6   Note=4.7;   end; end;
    if n > 4+5/6           Note=5.0;   end;
    N(z)=Note;
end;
```

Stand: 29.09.06

Wer's nachprüfen möchte: der Matlab-Algorithmus für $N(P)$

Bewertung von Prüfungsleistungen: Die Notenklassen 4,3 und 4,7 werden der Notenklasse 5,0 zugeordnet



$$\begin{array}{lcl}
 \text{"1,0"} \leq & 1 + 1/6 & \\
 1 + 1/6 < \text{"1,3"} \leq & 1 + 1/2 & \dots \\
 1 + 1/2 < \text{"1,7"} \leq & 1 + 5/6 & \\
 & & 3 + 5/6 < \text{"4,0"} \leq 4 + 1/6 \\
 & & \text{4 + 1/6} < \text{"5,0"} \leq \text{4 + 5/6} \\
 & & \text{4 + 5/6} < \text{"5,0"}
 \end{array}$$

Beispiel: Notenformel für Bachelor-Abschlüsse – angewendet auf ein reales Klausurbeispiel

P	N	P	N	P	N
20	5,0	88	1,0	60	2,3
47	3,0	56	2,7	50	3,0
14	5,0	19	5,0	28	4,0
25	5,0	37	3,7	10	5,0
75	1,7	54	2,7	31	4,0
30	4,0	47	3,0	25	5,0
39	3,7	19	5,0	30	4,0
9	5,0	30	4,0	39	3,7
45	3,3	27	4,0		

$P_{1,0} = 85$
 $P_{4,0} = 30$

Statistik mit der Notenklasse (5,0) →

